



CADDYBOOK WEEKEND LEAGUE ZATERDAG en ZONDAG HOOGVEEN

2023 - Versie 1.0



Evenement

Weekend League
DGC Hoogeveen
1-4-2023 en 2-4-2023
PDGA C-tier
2 rondes van 15 holes op beide dagen

Locatie en parkeren

Er zijn bij de kinderboerderij heel weinig parkeerplaatsen en we willen de bezoekers van de kinderboerderij niet in de weg zitten.

Daarom graag parkeren bij de Albert Heijn / Winkelcentrum De Weide, rechts op de kaart Je kunt parkeren bij de supermarkten, maar er is ook een kleine parkeerplaats iets dichterbij het park. Je komt dan aan de andere kant het park inlopen. Vanaf daar is het nog 10 min lopen naar de Beestenbult / HQ.

Google Maps link: <https://urlis.net/m1yu81j>

Schedule

09:45	Players meeting
10:15	Ronde 1
± 12:45	Lunch 30 minuten (gaat in zodra laatste groep binnen is)
± 13:15	Players meeting
± 13:45	Ronde 2
± 16:15	Einde en resultaten

* exacte tijden verschillen ivm duur rondes

Praktische informatie

Dubbel teken = nog 2 minuten tot start

Een keer teken = start ronde

Vier keer teken = ongeregelheden, stop spelen en verzamel bij HQ

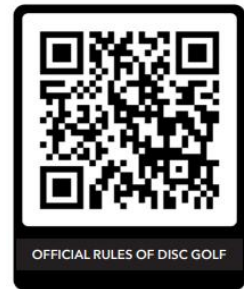


Regels

De officiële PDGA regels zijn van kracht bij dit evenement. Via deze link en QR zijn deze regels in te zien.

Link

<https://www.pdga.com/rules/official-rules-disc-golf>



Naast de PDGA regels tijdens de rondes gelden de volgende regels tijdens dit evenement:

- Niet roken tijdens de rondes;
- Drugs- en drankgebruik niet toegestaan voorafgaand en tijdens het evenement;
- Afmelden als je eerder vertrekt (in verband met registratie tijdens calamiteiten);
- Als er OB-lijn getrokken is, gaat dit vóór eventuele krijtlijnen.

Score

PDGA live scoring zal gebruikt worden. Van elke groep moeten 2 leden de score bijhouden via PDGA live scoring. De toegangscode zal tijdens de players meeting doorgegeven worden.

Link

<https://www.pdga.com/scores>

CTP

In beide rondes zal er een CTP-prijs beschikbaar zijn. In ronde 1 is dat op hole 2 (raised pin) en in ronde twee is dat hole 5.

Daarvoor zijn prachtige discs beschikbaar gesteld door JustlaxDiscs.

JustlaxDiscs



Custom dyed discs

Organisatie en contact

Function	Name	Phone number
TD	Martijn Knecht	+31 6 53130448
ATD	Douwe Franke	+31 6 43079911



DISC GOLFERS CODE



PROFESSIONAL
DISC GOLF
ASSOCIATION



1 SPEEL VEILIG

Gooi nooit blind een disc of wanneer er spelers, publiek, omstanders of andere mensen in het gooienveld zitten. Gebruik spotters.

2 RESPECTEER DE BAAN

Volg de regels. Ruim afval op, hou de baan netjes, maak geen dingen kapot.

3 PROMOOT DE SPORT

Wees positief, verantwoordelijk en help elkaar. Wees een uithangbord voor onze sport en regels.





Discgolf Course Hoogeveen

Zaterdag

Par: 48

Afstand: 1154 m / 3786 ft

Zondag (alleen bij afwijkende holes tov zaterdaglayout)

Par: 48

Afstand: 1186 m / 3786 ft

De layout van deze course is te vinden op Udisc. Hier gelden wellicht wel enkele andere regels. De course wordt per hole verderop beschreven.

Link

<https://udisc.com/courses/disc-golf-course-hoogeveen-zs9q>



Hole 1 (Zaterdag)

Par: 3

Afstand: 70 m / 230 ft

Out-of-bound

Mando

Dropzone

Pad en over

Geen

Geen

Safety

Let op wandelaars op paden



Hole 1 (Zondag)

Par: 3

Afstand: 102 m / 334 ft

Out-of-bound

Mando

Dropzone

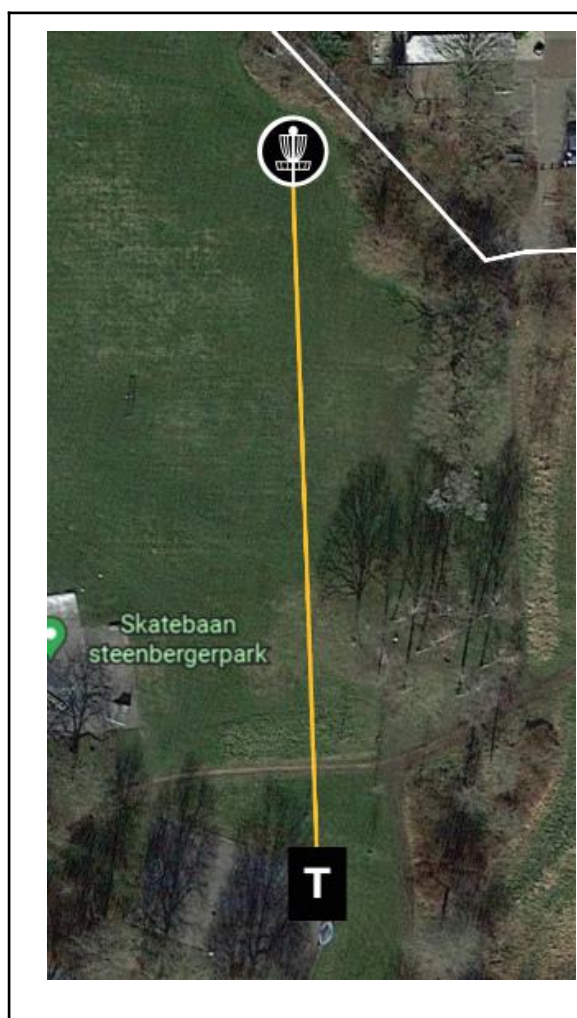
OB pad achter (op en over)

Geen

Geen

Safety

Let op mogelijk fietsers richting de crossbaan.



Hole 2 (zaterdag)

Par: 3

Afstand: 65 m / 213 ft

Out-of-bound

Mando

Dropzone

Pad en over

Geen

Geen

Safety

Let op wandelaars op paden



Hole 2 - Zondag

Par: 3

Afstand: 65 m / 213 ft

Out-of-bound

Mando

Dropzone

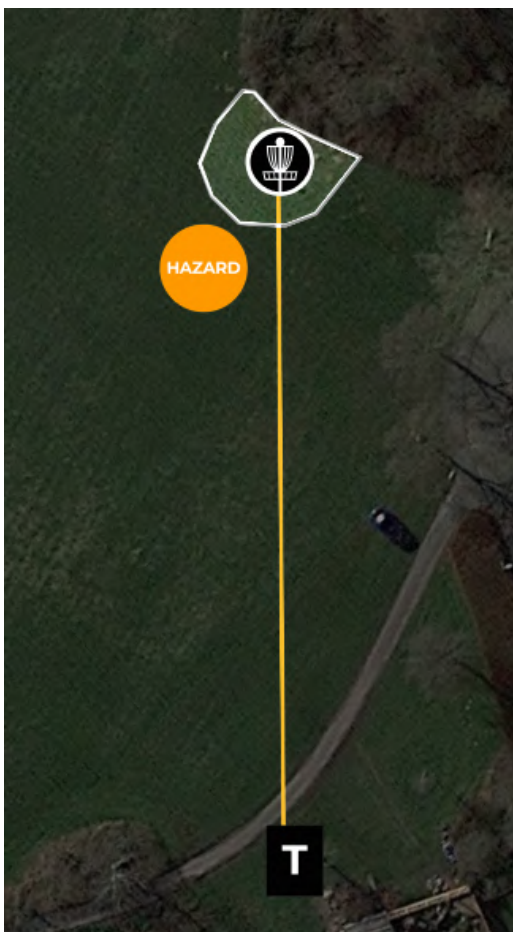
Buiten eiland is alles, ook de bosjes, HAZARD en dus een +1 straf. Hazard speelt verder als 'in bounds', dus altijd spelen waar je disc terecht komt. GEEN meter relief.

Geen

Geen
(Hazard-regels)

Safety

Let op fietsers/wandelaars op pad voor de tee.



Verhoogde basket, foto genomen van linkerkant van de basket.



Hole 3 (zat+zon)

Par: 3

Afstand: 76 m / 249 ft

Out-of-bound

Mando

Dropzone

Pad rechts, links en pad
achter de basket op en
over.

Geen

Geen

Safety

Let op wandelaars op paden



Hole 4 (zat+zon)

Par: 4

Afstand: 93 m / 305 ft

Out-of-bound

Mando

Dropzone

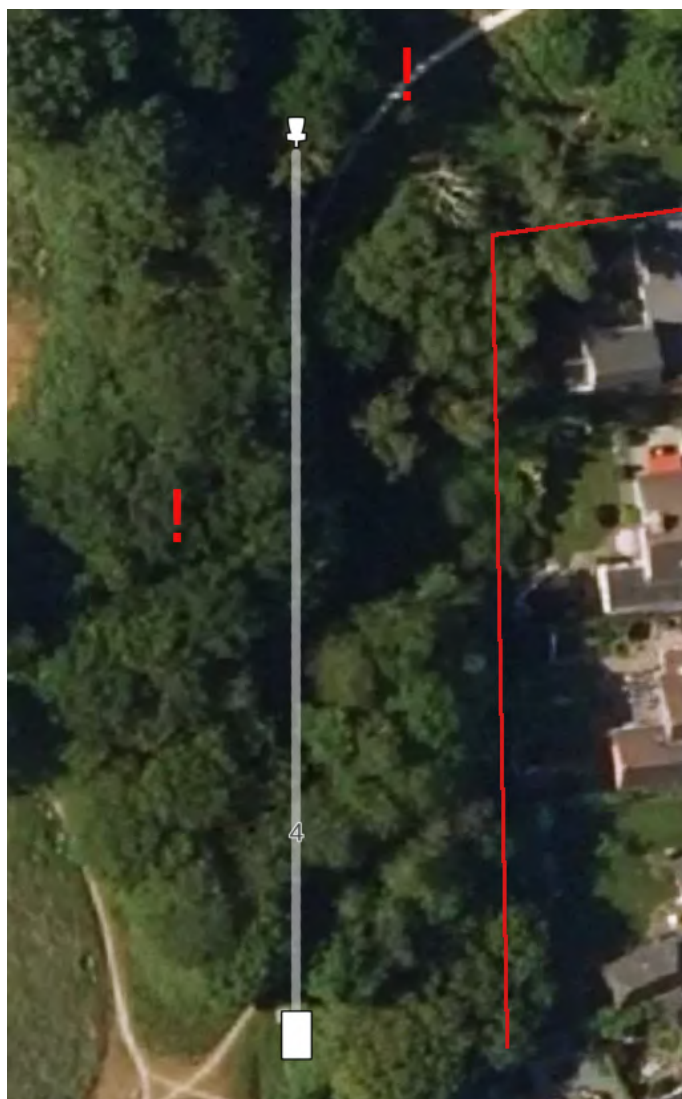
Privé grond bij tuinen rechts is OB. Water in de greppel daar is OB en de grens. Bij twijfel → groupcall.

Geen

Geen

Safety

Let op pad van links, halverwege de fairway én paden aan het einde van de fairway. Teepad is niet helemaal recht (helaas), let dus op je footing.



Hole 5 (zat+zon)

Par: 3

Afstand: 63 m / 207 ft

Out-of-bound

Mando

Dropzone

Pad op en over aan de rechterkant en achter de basket. Brug is OB. Water en over is ob.

Geen

Geen

Safety

Let op wandelaars en fietsers.



Hole 6 (zat+zon)

Par: 3

Afstand: 67 m / 220 ft

Out-of-bound

Mando

Dropzone

Pad rechts op en over.
Pad links op en over.
Ook water is OB.

Dubbele mando,
tussen de 2 bomen.

Bij tegel

Brug zelf is **INBOUND**.

Mando gemist?
Ga naar de
dropzone.

Safety

Let op wandelaars en fietsers.



Hole 7 (zat+zon)

Par: 3

Afstand: 84 m / 276 ft

Out-of-bound

Mando

Dropzone

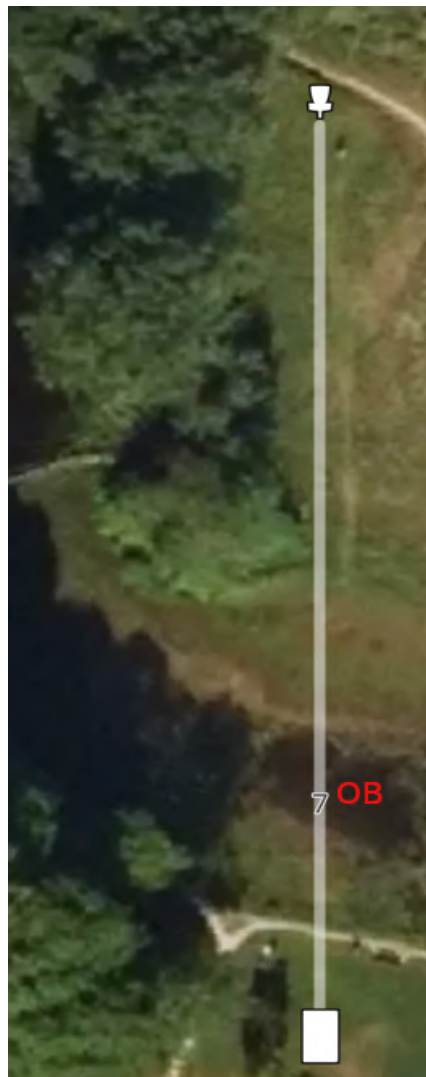
Water is OB.

Geen

Geen

Safety

Let op wandelaars en fietsers.



Hole 8 (zat+zon)

Par: 3

Afstand: 77 m / 253 ft

Out-of-bound

Mando

Dropzone

Water is OB

Mando boom,
passeer deze links.
Mando gemist, ga
naar DZ.

Naast de boom.

Safety

Let op wandelaars en fietsers.



Hole 9 (zat+zon)

Par: 3

Afstand: 72 m / 236 ft

Out-of-bound

Mando

Dropzone

Water is OB

Geen

Geen

Safety

Let op wandelaars en fietsers.



Hole 10 (zat+zon)

Par: 3

Afstand: 48 m / 157 ft

Out-of-bound

Mando

Dropzone

Geen

Geen

Geen

Safety

Let op wandelaars en fietsers.



Hole 11 (zat+zon)

Par: 4

Afstand: 95 m / 312 ft

Out-of-bound

Mando

Dropzone

Geen

Mando boom,
passeer links.

Naast boom, bij
tegel.

Mando gemist?
Ga naar de drop
zone.

Safety

Let op wandelaars en fietsers.



Hole 12 (zat+zon)

Par: 4

Afstand: 128 m / 419 ft

Out-of-bound

Mando

Dropzone

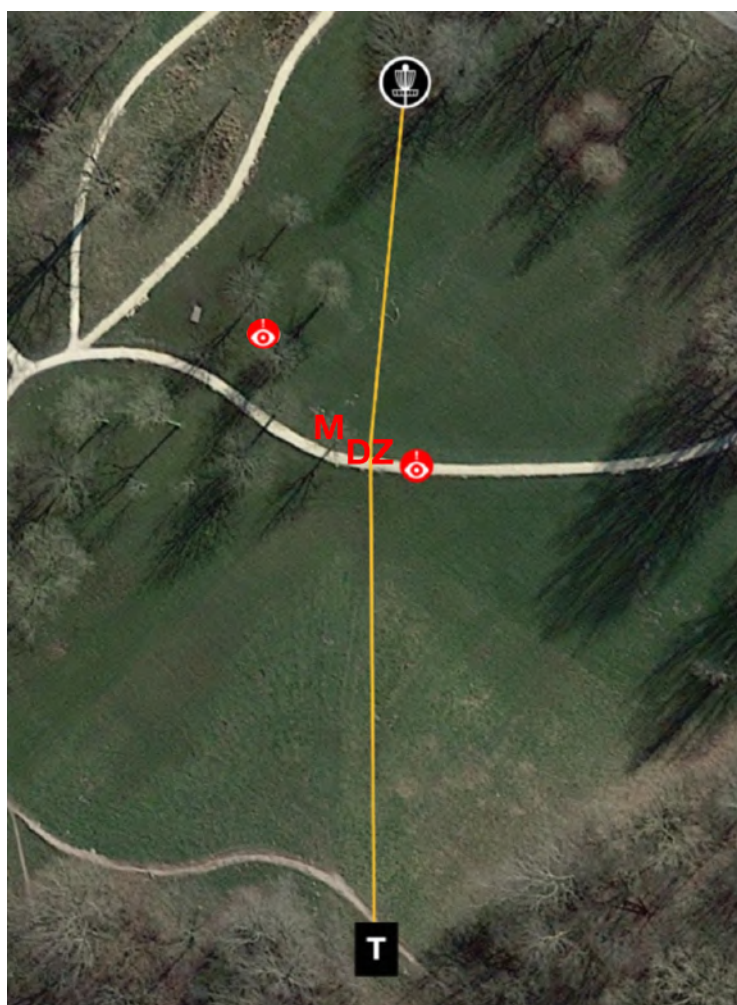
Geen

Mando boom,
passeer rechts.
Mando gemist?
Ga naar de drop
zone.

Naast de boom.

Safety

Let op pad, in verband met hoogteverschil ruime veiligheidsmarges aanhouden. Let ook op werpers van hole 15 die links kunnen staan.



Hole 13 (Zaterdag)

Par: 3

Afstand: 67 m / 220 ft

Out-of-bound

Mando

Dropzone

Pad links en over

Geen

Geen

Safety

Let op wandelaars en fietsers.



Hole 13 - Zondag

Par: 3

Afstand: 67 m / 219 ft

Out-of-bound

Mando

Dropzone

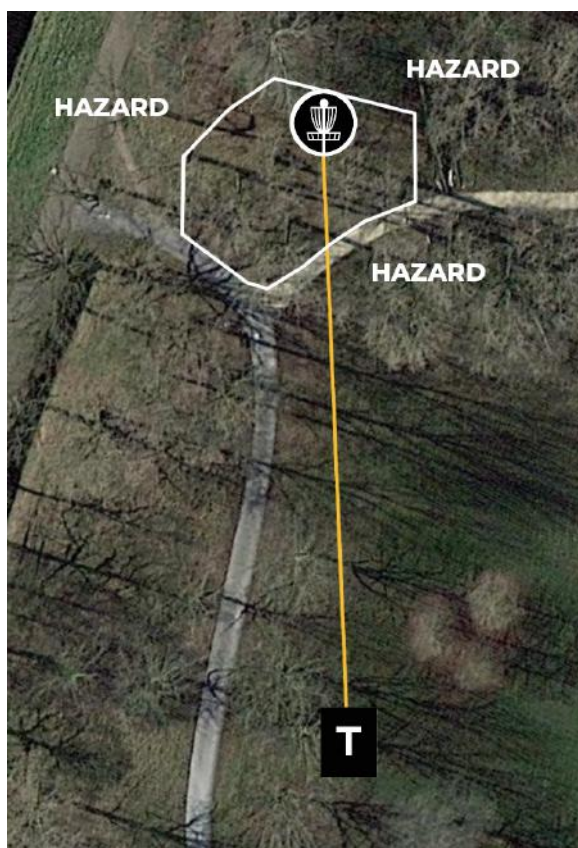
Buiten eiland is alles, ook de bosjes, HAZARD en dus een +1 straf. Hazard speelt verder als 'in bounds', dus altijd spelen waar je disc terecht komt. GEEN meter relief.

Geen

Geen

Safety

Let op pad links en paden bij eiland.



Hole 14 (zat+zon)

Par: 3

Afstand: 68 m / 223 ft

Out-of-bound

Mando

Dropzone

Water rechts.
Pad links en achter op
en over.

Geen

Geen

Safety

Let op wandelaars en fietsers.



Hole 15 (zat+zon)

Par: 3

Afstand: 91 m / 299 ft

Out-of-bound

Mando

Dropzone

Geen

Geen

Geen

Safety

Let op wandelaars, fietsers en spelers hole 12.



Heel veel succes en plezier!



www.cityparkflyers.nl

Instagram: @cityparkflyers
Facebook.com/citypark.flyersG

